

Conveen® Contour

zh Leg Bag
小腿尿袋

Conveen®

zh Strap
尿袋固定帶



使用說明
請仔細閱讀以下說明

23340663 Version 1
Coloplast 標誌是 Coloplast A/S 的註冊商標。
保留所有權利。© 2021-12-07

預期用途

該尿袋適用於被動收集尿液。

適應症

尿袋適用於患有尿失禁和/或尿瀦留的患者。

警告

請勿重複使用一次性使用產品，因為可能會發生交叉污染，進而可能會導致感染。

重新處理、洗滌、消毒和/或重新滅菌可能損害產品特性，造成對使用者的身體傷害或令其受到感染的額外風險。

此腿袋適合在下床走動時使用。在床上和睡覺時，請換成具有較大容量的床邊尿袋。或者，您可以讓腿袋留在原位，並接上床邊尿袋，以擴展整個尿液收集系統的容量。

注意

若包裝已破損，請勿使用。因產品的滅菌性可能已經受到影響，進而可能會導致感染。

此產品不含天然乳膠，但在製造或包裝過程中可能會出現極少量天然乳膠污染，因此，對於已知或懷疑天然乳膠過敏的患者，可能會導致過敏反應。

資訊

袋子設計為一次性使用。

採用環氧乙烷 (EO) 滅菌。

本產品的容量為 600/800 mL。

袋上印刷的容量指示刻度僅為指示性容量度量刻度。

固定帶可以在 40°C/104 °F 或以下的溫度下清洗。

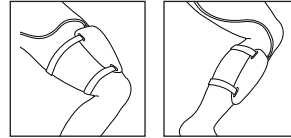
若因未依康樂保公司現行建議使用本產品，而造成任何傷害或有可能出現的其他損失，康樂保公司概不承擔任何責任。

可重複使用產品

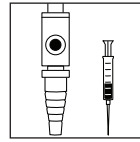
固定帶若彈性變差，應該需要更換。

如何使用

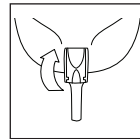
準備



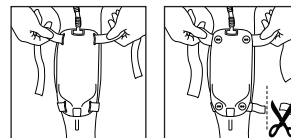
小腿尿袋具有一條入口管，入口管可能已預先連接至小腿尿袋或是獨立分離。此管子的長度會限制小腿尿袋在腿上的放置位置。



如果尿袋有採樣口，必要時可以採集尿液樣本。
用有針頭的針筒。



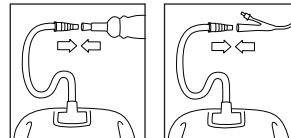
確定出口開關裝置關閉。



將固定帶扣在尿袋上。再將尿袋固定於使用者的腿上。可修剪過長的固定帶。

Conveen 矽膠固定帶
請把較長的固定帶安裝於尿袋頂端。再將尿袋固定於小腿上。請將該固定帶繞至膝蓋後方並使用八字結固定。

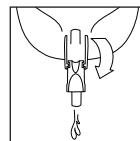
使用方法



如果連接頭有保護蓋，請在使用前先移除。

將連接頭連接至尿套或導管。

這樣尿液收集系統便已連接完成，並可開始使用。



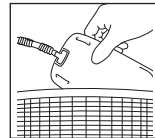
建議當尿袋半滿時，便應將尿袋清空，以確保最佳的排放效果。

移除

把尿袋從尿套或導管移除。

解開固定帶並從腿部移除尿袋。

棄置



請依據當地的指引和建議來更換袋子。

固定帶可重複使用。

在丟棄尿袋前，請先將尿袋清空。

本產品僅供一次性使用，並應遵循當地的規範（例如，與正常居家垃圾一起）處置。

請勿將本產品丟入馬桶沖走。

報告事故

如果在使用此產品期間或因使用此產品而發生嚴重事故，請向製造商及您所在國家/地區的主管機關報告。

符號說明



醫療器械



表示該產品符合歐洲的醫療器械法規



目錄編號



使用期限 (年 年 年 年 - 月 月 - 日 日)



批號



製造日期 (年 年 年 年 - 月 月 - 日 日)



製造商



請參閱使用說明



請勿重複使用



經過環氧乙烷滅菌



表示單個無菌屏障系統



非天然乳膠



若包裝已破損，請勿使用，並請細閱使用說明



表示條碼包含唯一器材識別



(Global Trade Item Number) 全球貿易貨品編碼



避免日曬



可回收包裝



MR 安全