

SenSura®

SenSura® Xpro

SenSura® Convex

SenSura® Convex Xpro

1-osainen

Avanteen hoito



Käyttöohje

23326431 Version 1

Coloplast-logo on Coloplast A/S -yhtiön rekisteröity tavaramerkki. Kaikki oikeudet pidätetään. © 2021-03-05

Käyttötarkoitus

Avannepussi on tarkoitettu avanteesta tulevan eritteen keräämiseen. Avannepussiin on liitetty tarttuva pohjalevy, joka on tarkoitettu kiinnittymään avanteen ympärillä olevaan ehjään ihoon.

Indikaatio

Laite on tarkoitettu ihmisille, joilla on avanne.

Varoitukset

Tämän kertakäyttötuotteen uudelleenkäyttö voi aiheuttaa käyttäjälle haittaa.

Uudelleenkäyttö, puhdistus, desinfiointi ja/tai (uudelleen)sterilointi voivat heikentää tuotteen ominaisuuksia, mikä taas muodostaa ylimääräisen fyysisen haitan tai infektion vaaran potilaalle.

Huomautus

Asiannukaisen käytön varmistamiseksi pyydä ohjeita terveydenhuollon ammattilaiselta, ennen kuin ryhdyt käyttämään kuperaa tuotetta.

Tietoa

Kertakäyttöinen virtsa-avannepussi.

Tuotteet on tarkoitettu säilytettäväksi laatikossa, kunnes ne otetaan käyttöön, sillä laatikko suojaa tuotteita ja laatikon tarra sisältää tärkeitä tietoja, mm. eränumeron (LOT), viimeisen käyttöpäivän ja yksilöllisen viivakoodin.

Laitetta ei tarvitse poistaa ennen magneettikuvausta, sillä se ei aiheuta vaaraa magneettikuvauksessa.

Coloplast ei ota vastuuta loukkaantumisista tai vahingoista, joita voi sattua, jos tuotetta käytetään Coloplastin voimassa olevien suositusten vastaisesti.

Erityiset säilytysolosuhteet

Säilytä tuotetta vaakatasossa.

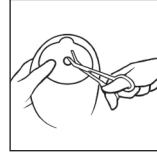
Suojattava suoralta auringonvalolta.



Coloplast

Käyttöohjeet

Valmistelu



Leikkaa pohjalevyyn täsmälleen avanteen muotoinen ja kokoinen aukko pienillä, kaarevilla saksilla pohjalevyn leikkuuohjainta noudattaen.

Voit käyttää laatikossa olevaa avannemittaa avanteen koon ja muodon mittaamiseen.

Ohivuotojen ja iho-ongelmien minimoimiseksi on tärkeää, että aukko sopii tarkalleen avanteen ympärille.

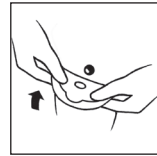


Puhdista avanne ja sitä ympäröivä ihoalue huolellisesti. Ihon on oltava aivan puhdas ja kuiva ennen pohjalevyn asettamista.

Käyttö



Irrota suojakalvo pohjalevystä.



Kohdista tarra avanteen ympärille ja paina se lujasti ihoon.

Pohjalevyn täytyy sopia mukavasti avanteen ympärille. Ohivuotojen ehkäisemiseksi on tärkeää varmistaa, että pohjalevy istuu tiiviisti avanteen ympärillä. Silitä sormin tai painele kevyesti pohjalevy ihoon kiinni aloittaen avanteen juuresta. Kuljeta sormia avanteen ympäri ja varmista siten, että pohjalevy on tarttunut hyvin ihoon joka puolelta. Silitä pohjalevyä avanteen juuresta ulkoreunoja kohti ja varmista, että pohjalevy on hyvin kiinni ihossa.

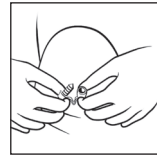


Painele pussia, jotta pohjalevy kiinnittyy ja muotoutuu täydellisesti ihoon avanteen ympärillä. Muista sulkea tyhjennyshana ennen käyttöä.



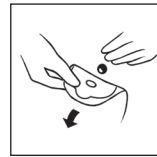
Hanan voi piilottaa edessä olevaan taskuun, jolloin se on mukavampi ja huomaamattomampi. (Koskee vain pusseja, joissa on kuitukankainen etupuoli.)

Pussin tyhjentäminen



Pidä hanan tulppaa/päätä ylöspäin ja purista tyhjennysaukon ulommasta päästä, vedä tulppa ulos, päästä otteesi hanasta ja tyhjennä pussi. Kun pussi on täysin tyhjä, varmista, että tulppa on kokonaan hanan sisällä, jolloin hana on tiiviisti kiinni.

Poistaminen



Poista pussi varovasti vetämällä pohjalevyn poistokorvaketta irti ihosta ja vieritä pohjalevyä hitaasti alaspäin.

Paina ihoa kevyesti vapaalla kädelläsi irrottamisen helpottamiseksi.

Hävittäminen

Tuote on tarkoitettu vain kertakäyttöön, ja se on hävitettävä paikallisten ohjeiden mukaisesti esim. normaalin talousjätteen mukana.

Älä huuhtelee tuotetta alas WC:stä.

Keräyspussi



Paremmän käyttövarmuuden takaamiseksi suosittelemme käyttämään Coloplastin vuoteen viereen tarkoitettua tyhjennuspussia, joka on erityisesti suunniteltu virtsa-avannepussiin liittämistä varten. Virtsa-avannepussit voidaan kuitenkin liittää kaikkiin vuoteen viereen tarkoitettuihin tyhjennyspusseihin mukana toimitetun liittimen avulla.

Liittimen kapea pää työnnetään virtsa-avannepussin ulostuloaukkoon ja toinen pää liitetään vuoteen viereen tarkoitettuun tyhjennuspussiin.

Vaaratilanteista ilmoittaminen

Jos tämän laitteen käytön aikana tai sen käytön seurauksena tapahtuu vakava vaaratilanne, siitä on ilmoitettava valmistajalle ja kansallisille viranomaisille.

Symbolien merkitykset



Lääketieteellinen ja kirurginen laite



Osoittaa, että tuote noudattaa Euroopan lääketieteellisiä ja kirurgisia laitteita koskevaa lainsäädäntöä



Luettelonumero



Viimeinen käyttöpäivä (VVVV-KK-PP)



Eräkoodi



Valmistuspäivämäärä (VVVV-KK-PP)



Valmistaja



Lue käyttöohje



Ei saa käyttää uudelleen



Osoittaa, että viivakoodi sisältää laitteen yksilöidyn tunnisteen



(Global Trade Item Number) Kauppanimikkeen maailmanlaajuinen yksilöity numero



Suojattava suoralta auringonvalolta



Tämä puoli ylöspäin



Kierrätettävä pakkausmateriaali



Turvallinen MRI-laitteen kanssa