

كيفية الاستخدام



SenSura®

SenSura® Xpro

SenSura® Convex

SenSura® Convex Xpro

كيس الفغر المفتوح المكون من قطعة واحدة

العناية بفتحة الفَغر



تعليمات الاستخدام

Version 1 23326319

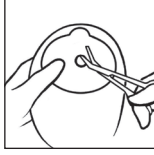
شعار Coloplast (كولوبلاست) علامة تجارية مسجلة لصالح شركة Coloplast A/S.

جميع الحقوق محفوظة © 2021-02-11

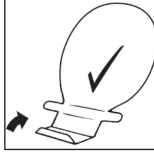
فيلكرو (Velcro®) مملوكة لشركة صناعات فيلكرو (Velcro Industries B.V)

الإعداد

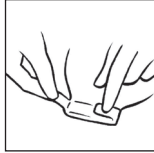
قص فتحة في اللاصق ليلانم بالضبط حجم وشكل الفغرة باستخدام مقص منحني صغير ودليل القص على اللاصق. يمكنك استخدام دليل قياس الفغرة المرفق لقياس حجم وشكل الفغرة. التلاؤم الدقيق بين الفتحة والفغرة أمر هام لتقليل خطر التسرب ومشاكل الجلد.



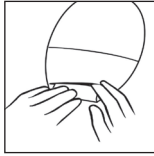
ضع الكيس على سطح مسطح بحيث يكون جانب اللاصق مواجهًا للأسفل. أغلق المخرج من خلال طي قاع المخرج نحو الأعلى ثلاث مرات بحيث يكون شريط فيلكرو مرتبًا.



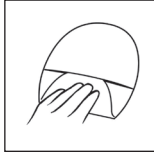
اطو اللسانين إلى الداخل لتثبيت الفيلكرو (Velcro®).



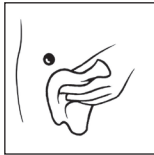
يمكن إخفاء المخرج باستخدام إما نقطة الفيلكرو فوق المخرج مباشرة، أو باستخدام شريط الفيلكرو في وسط الكيس.



لا ينطبق هذا على الأكياس الشفافة حيث لا يوجد شريط فيلكرو في وسط الكيس



نظف الفغرة ومنطقة الجلد المحيطة جيدًا. ينبغي أن يكون الجلد جافًا تمامًا قبل وضع اللاصق.

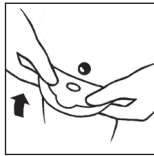


الوضع

أزل الغشاء الواقى عن اللاصق.



قم بمحاذاة اللاصق حول الفغرة واضغطها بقوة على الجلد. ينبغي أن يثبت اللاصق بشكل مريح حول الفغرة. لمنع التسرب، من المهم ضمان إحكام الغلق حول الفغرة. عند فرض الضغط على اللوحة القاعدية/الكيس على البطن، ابدأ بالمنطقة حول فتحة الفغرة واضغط اللاصق على الجلد. مرر أحد أصابعك حول فتحة الفغرة بالكامل لضمان انغلاق اللاصق. ملّس اللاصق نحو الأسفل، بدءًا من فتحة الفغرة وبالتتقال إلى الخارج نحو الحواف لضمان تلامس اللاصق بشكل كامل مع الجلد.



اضغط على الكيس للتأكد من سرعة الالتصاق والالتحام الكامل بين اللاصق والجلد حول الفغرة.



الغرض المقصود

كيس الفَغر مُعدّ لجمع ما يخرج من الفغرة بشكل مستمر. القاعدة اللاصقة متصلة بكيس الفَغر وهي معدة للإلتصاق بالجلد السليم حول الفغرة.

دواعي الاستخدام

يُستخدم الجهاز للأشخاص الذين لديهم فغرة.

تحذيرات

لا يوصى بإعادة استخدام المنتج المُعدّ للاستخدام مرة واحدة لاحتمال حدوث تناقل للعدوى.

يمكن أن تسبب إعادة المعالجة و/أو الغسل و/أو التطهير و/أو (إعادة) التعقيم في التقليل من جودة مواصفات المنتج، متسببة بخطر إصابة جسدية إضافية للمستخدم أو تعرضه للعدوى.

تنبيهات

للاستخدام على نحو ملائم، استشر مزود الرعاية الصحية قبل أن تبدأ باستخدام أحد المنتجات المحددة.

معلومات

كيس فَغر يُستخدم مرة واحدة.

يجب حفظ المنتجات داخل الصندوق حتى يحين وقت إخراجها للاستخدام، حيث أنّ الصندوق يحمي المنتجات ويضمن المُلصق الموجود على الصندوق معلومات مهمة مثل رمز التشغيل وتاريخ انتهاء الصلاحية وكود شريطي ينفرد به المنتج.

لا يجب إزالة الجهاز قبل المسح بالرينين المغناطيسي حيث أنّه آمن للرينين المغناطيسي.

تخلي Coloplast (كولوبلاست) مسؤوليتها عن أي إصابة أو خسارة قد تنشأ في حالة استخدام هذا المنتج بشكل يخالف توصياتها الحالية.

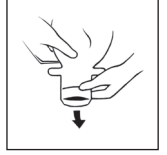
شروط تخزين خاصة

احفظ المنتج بشكل أفقي.

يُحفظ بعيدًا عن أشعة الشمس.

كيفية إفراغ الكيس

افتح المخرج وأفرغ الكيس في المراض عند الحاجة.

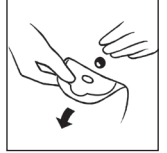


نظف المخرج، بورق المراض مثلاً. اطو المخرج وأعد تثبيته بعد إفراغ الكيس.



الرفع

قم بإزالة الكيس عن طريق سحب صمام الإزالة الموجودة على اللاصق بعيداً عن الجلد ولف اللاصق ببطء نحو الأسفل. افرض ضغطاً بسيطاً على جلدك بيدك الحرة للمساعدة في الرفع.



التخلص

هذا المنتج مخصص لاستخدامه مرة واحدة فقط وينبغي التخلص منه طبقاً للتوجيهات المحلية، مع النفايات المنزلية العادية مثلاً.

لا تصرف المنتج في المراض.

مُلصَق الفلتر

إذا لزم الأمر، ولمنع الغاز من التسرب، ضع أحد ملصقات الفلتر المرفقة على الفلتر.



الإبلاغ عن الحوادث

إذا وقع حادث خطير، خلال استخدام الجهاز أو نتيجة لاستخدامه، رجاء أبلغ المُصنِّع والسلطة الوطنية لديك.

تفسير الرموز

جهاز طبي



يشير إلى أن المنتج يتوافق مع التشريع الأوروبي للأجهزة الطبية



رقم الكتالوج



يُستخدم قبل التاريخ (يوم-شهر-سنة)



رمز التشغيل



تاريخ التصنيع (يوم-شهر-سنة)



المُصنِّع



راجع تعليمات الاستخدام



لا تعد الاستخدام



يشير إلى رمز شريطي يحتوي على نظام التعريف الفريد للجهاز



رقم التجارة العالمي للعنصر (Global Trade Item Number)



يُحفظ بعيداً عن أشعة الشمس



يُوضع في هذا الاتجاه



عبوة قابلة لإعادة التدوير



آمن للاستخدام مع الرنين المغناطيسي

