



Instrucciones de uso

23320744 Version 1

El logotipo de Coloplast es una marca registrada de Coloplast A/S. Todos los derechos reservados. © 2018-05-09

Coloplast de Argentina S.A.
Boucharde 547 - Piso 8
(C1106ABG) C.A.B.A. - Argentina
Tel: (011) 3985-5900

Atención Gratuita al usuario:

0800-777-7008

www.coloplast.com.ar

Dir.Téc:Farm. Mabel A.Urruzola M.N. N°: 9.175

Autorizado por La ANMAT PM N° 710-39 VENTA LIBRE

Indicaciones

Sonda vesical estéril para uso intermitente.

Información

Coloplast no se hace responsable de ninguna lesión o pérdida que puedan producirse si este producto no se utiliza siguiendo las actuales recomendaciones de Coloplast.

La sonda puede estar expuesta a temperaturas extremas (entre 0°C y 60° C) durante 24 horas sin ser dañada.

Este producto es una sonda recubierta en solución estéril con una bolsa conectada.

A pesar de que la solución de la que está impregnada la sonda es inocua, puede manchar.

Esterilizado por radiación.

Precauciones

Póngase en contacto con su médico antes de realizar un autosondaje por primera vez.

El sondaje debe realizarse lo más rápido posible una vez abierto el envoltorio. La sonda siempre debe retirarse una vez que la vejiga se haya vaciado.

Póngase en contacto con su médico:

- si presenta síntomas como fiebre, molestias al vaciar la vejiga, ganas frecuentes de orinar o presencia de sangre en la orina.
- si le han diagnosticado estenosis uretral.
- si nota que la sonda no drena su vejiga como solía hacerlo.

No lo utilice si el envoltorio está dañado.

Mantenga el producto alejado de la luz solar.

Almacenar a temperatura ambiente y en condiciones secas

Debe almacenarse en posición horizontal.

Advertencias

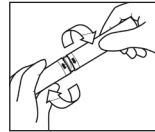
La reutilización del producto de un solo uso podría causar lesiones al usuario. Su reciclaje, limpieza, desinfección o esterilización pueden afectar a las características del producto y exponer al usuario a un riesgo adicional de lesión o infección.

Modo de empleo

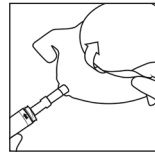
Preparación



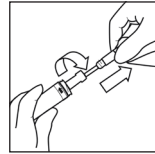
Comience por lavarse las manos y el área que rodea el orificio de la uretra. Es importante que evite transmitir las bacterias de sus manos a la sonda.



Gire y retire la tapa.

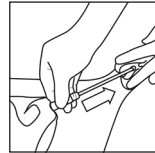


Despliegue la bolsa.

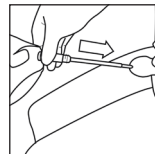


Gire y saque la sonda.

Colocación de la sonda

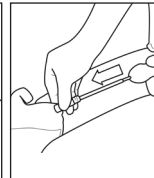


Mujeres: Introduzca la sonda en la uretra hasta que la orina comience a salir.



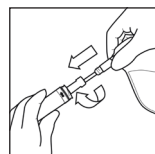
Hombres: Levante el pene con una mano para enderezar la uretra. Introduzca la sonda en la uretra hasta que la orina comience a salir.

Extracción

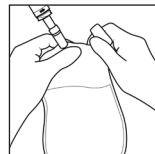


Hombres y mujeres: Cuando la orina deje de salir, tire la sonda hacia fuera aproximadamente 1 o 2 cm. Si la orina comienza a salir nuevamente, espere hasta que se detenga. Luego, vuelva a tirar la sonda hacia fuera 1 o 2 cm. Una vez que la vejiga esté vacía, retire la sonda.

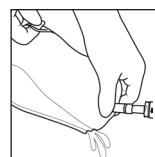
Vaciado/drenaje



Vuelva a sellar la sonda girándola para introducirla en el envoltorio.



Abra la bolsa colectora de orina quitando el tapón.



Vacíe la bolsa antes de desechar la sonda y la bolsa.

Eliminación

El producto está diseñado para un solo uso y debe eliminarse según la reglamentación local (por ejemplo, junto con los residuos domésticos comunes).

No tire el producto por el inodoro.

Símbolos



No lo utilice si el envoltorio está dañado.