

사용 방법

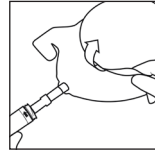
준비



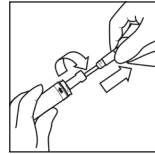
먼저 손과 요도 입구 주변부를 씻으십시오. 박테리아가 손에서 카테터로 전달되지 않도록 하는 것이 중요합니다.



덮개를 비틀어서 분리하십시오.

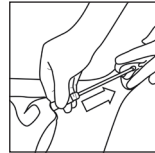


주머니를 펴십시오.

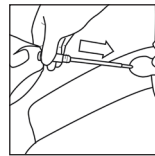


카테터를 비틀어서 빼내십시오.

카테터 삽입



여성: 소변이 흘러나오기 시작할 때까지 카테터를 요도 안으로 집어넣으십시오.



남성: 한 손으로 음경을 올려서 요도가 직선이 되게 하십시오. 소변이 흘러나오기 시작할 때까지 카테터를 요도 안으로 집어넣으십시오.



사용 지침
23319375 Version 1
Coloplast 로고는 Coloplast A/S의 등록 상표입니다. All rights reserved.©
2017-03-13

적응증
간헐적 소변 배출 용도의 멸균 카테터

정보
Coloplast는 본 제품을 Coloplast의 현행 권고사항에 어긋나게 사용할 경우에 발생할 수 있는 손상 또는 손실에 대해서는 책임을 지지 않습니다.

카테터는 극한 온도(0°C 미만 및 최대 60°C)에 최대 24시간 동안 카테터 손상 없이 노출시킬 수 있습니다.

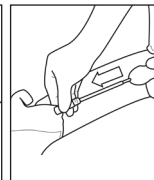
본 제품은 멸균 용액 내 코팅된 카테터와 부착 주머니로 구성되어 있습니다.

카테터가 보관되는 용액으로 인한 얼룩이 있을 수 있으나, 용액은 인체에 무해합니다. 방사선 멸균 처리된 일회용 멸균 의료기기입니다.

주의
처음으로 자가도뇨를 실시하기 전에 의료 전문가와 의논하십시오.
카테터 삽입은 포장을 개봉한 후 최대한 신속히 이루어져야 합니다. 카테터는 항상 방향을 완전히 비운 후에 제거해야 합니다.
만일 이런 증상이 있으시면 의료 전문가를 찾아 가십시오 :
-열이나 소변을 눌 때 소변에 피가 섞여 있거나 자주 소변이 마려운 느낌과 같은 불편감이 있을 때.
-요도 협착 진단을 받았을 때
-카테터가 평소에 했던 것처럼 방광을 비우지 못했을 때
포장이 손상된 경우 사용하지 마십시오.
직사광선을 피하십시오.
상온의 건조한 곳에서 보관하십시오.
가로로 눕혀서 보관해야 합니다.

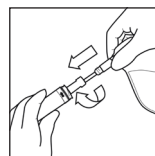
경고
일회용 제품을 재사용하면 사용자가 피해를 입을 수도 있습니다. 재처리, 세척, 소독 및/또는 멸균은 제품의 특성을 손상시켜 사용자에게 신체적인 피해나 감염에 대한 추가적인 위험을 야기할 수 있습니다.

제거

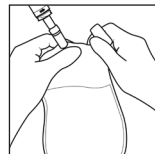


남성 + 여성: 소변의 흐름이 멈추면 카테터를 1~2cm만큼 빼내십시오. 소변이 다시 흐르기 시작하면, 중지될 때까지 기다리십시오. 그런 다음 다시 카테터를 1~2 cm만큼 빼내십시오. 방광이 비워지면, 카테터를 빼내십시오.

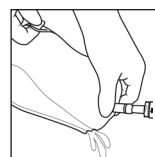
비우기/배출



카테터를 비틀어서 포장에 다시 넣고 재밀봉하십시오.



소변 주머니의 탭을 뜯어서 여십시오.



카테터와 주머니를 폐기하기 전에 주머니를 비우십시오.

폐기

본 제품은 일회용 제품으로 재사용해서는 안되며 폐기시 현지 지침 및 권장사항에 따라 폐기해야 합니다. 일반 가정용 쓰레기와 함께 폐기할 수 있으며

제품을 변기에 버리지 마십시오.

기호



포장이 손상된 경우 사용하지 마십시오.