

**Bruksanvisning**

23318428 Version 1

Coloplast-logoen er et registrert varemerke for Coloplast A/S. Med enerett.©  
2016-06-28**Indikasjoner**

Sterilt kateter for intermitterende bruk.

**Informasjon**

Coloplast tar ikke noe ansvar for personskade eller tap som kan oppstå hvis produktet brukes på en måte som er i strid med Coloplasts gjeldende anbefalinger.

Kateteret tåler temperaturer ned til 0°C og opp til 60°C i inntil 24 timer, uten at det blir skadet.

Produktet er et belagt kateter i steril løsning med tilkoblet pose.

Løsningen som kateteret oppbevares i er ufarlig. Løsningen kan imidlertid sette flekker.

Sterilisert med stråling (R).

**Forsiktighetsregler**

Ta kontakt med helsepersonell første gang du skal bruke kateter.

Kateteriseringen må utføres så snart som mulig etter at pakken er åpnet. Kateteret må alltid fjernes etter at blæren er tømt.

Ta kontakt med helsepersonell hvis du:

- får symptomer som feber, ubehag når blæren tømmes, hyppig vannlatingstrang eller blod i urinen.
- har blitt diagnostisert med uretrastriktur (innsnevring i urinrøret).
- opplever at kateteret ikke tømmer blæren slik du er vant til.

Må ikke brukes hvis pakningen er skadet.

Holdes unna sollys.

Oppbevares i romtemperatur og på et tørt sted

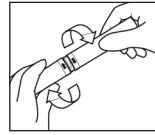
Oppbevares vannrett.

**Advarsler**

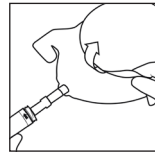
Gjenbruk av engangsproduktet kan medføre potensiell skade for brukeren. Gjenbruk, rengjøring, desinfisering og sterilisering kan virke negativt inn på produkttegenskapene, og kan medføre ytteligere risiko for fysisk skade eller infeksjon hos brukeren.

**Bruk****Klargjøring**

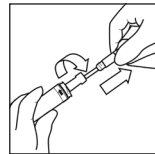
Begynn med å vaske hendene og området rundt urinrørsåpningen. Det er viktig å unngå å overføre bakterier fra hendene til kateteret.



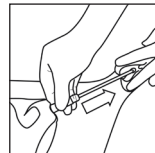
Vri og fjern dekselet.



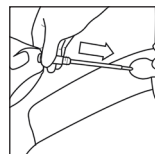
Brett ut posen.



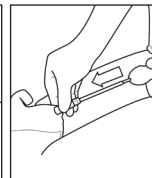
Vri og trekk ut kateteret.

**Sette inn kateteret**

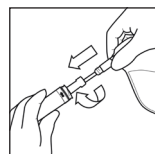
Kvinner: Sett kateteret inn i urinrøret til det begynner å strømme urin.



Menn: Løft penis med den ene hånden for å rette ut urinrøret. Sett kateteret inn i urinrøret til det begynner å strømme urin.

**Fjerning**

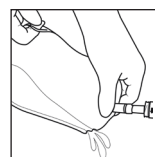
Kvinner og menn: Når urin stopper å strømme, skal kateteret trekkes ut ca. 1–2 cm. Dersom urinen begynner å strømme igjen, venter du til urinstrømmen opphører. Trekk så kateteret 1–2 cm ut igjen. Når blæren er tømt, fjerner du kateteret.

**Tømming/drenering**

Forsegle kateteret igjen ved å vri det tilbake inn i pakningen.



Åpne urinposen ved å rive av tappen.



Tøm posen før du kaster kateteret og posen.

**Kassering**

Produktet er kun beregnet for engangsbruk og skal kastes i tråd med lokale retningslinjer, f.eks. sammen med vanlig husholdningsavfall.

Spyl ikke produktet ned i toalettet.

**Symboler**

Må ikke brukes hvis pakningen er skadet.